

WinFast Duo PX6600GT TDH マルチモニタ設定方法

WinFast Duo PX6600GT TDH の特長である 4 モニタ出力の設定方法を説明します。

1. ハードウェアの接続方法

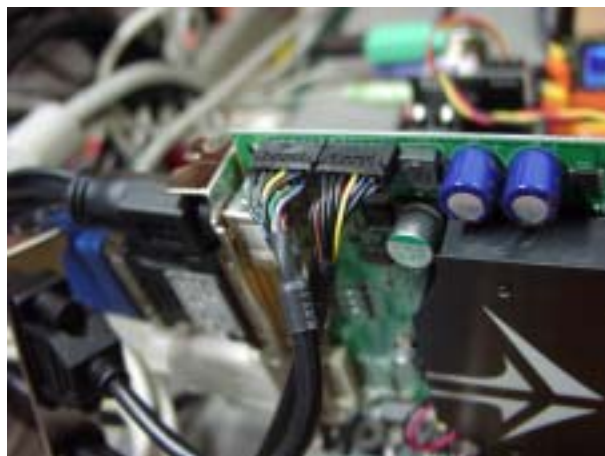
グラフィックカードと付属の D-Sub ケーブルを接続します。

カード基盤を正面から見た場合、左上に小さな黒い 12 端子のコネクタ部分が 2 つあります。このコネクタに付属の D-Sub ケーブルを接続します。

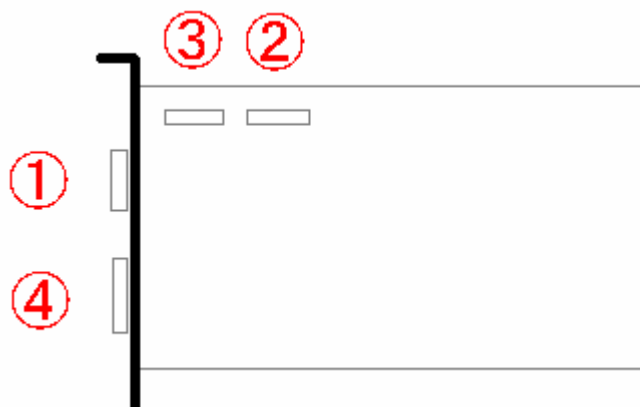


接続する際にケーブルの向きに注意してください。

D-Sub ケーブルにあるピンクのケーブルがコネクタに対して左下(カード基盤を正面から見た場合)にピンクのケーブルが来るように差し込みます。



モニタに対するコネクタの番号は以下の通りです。



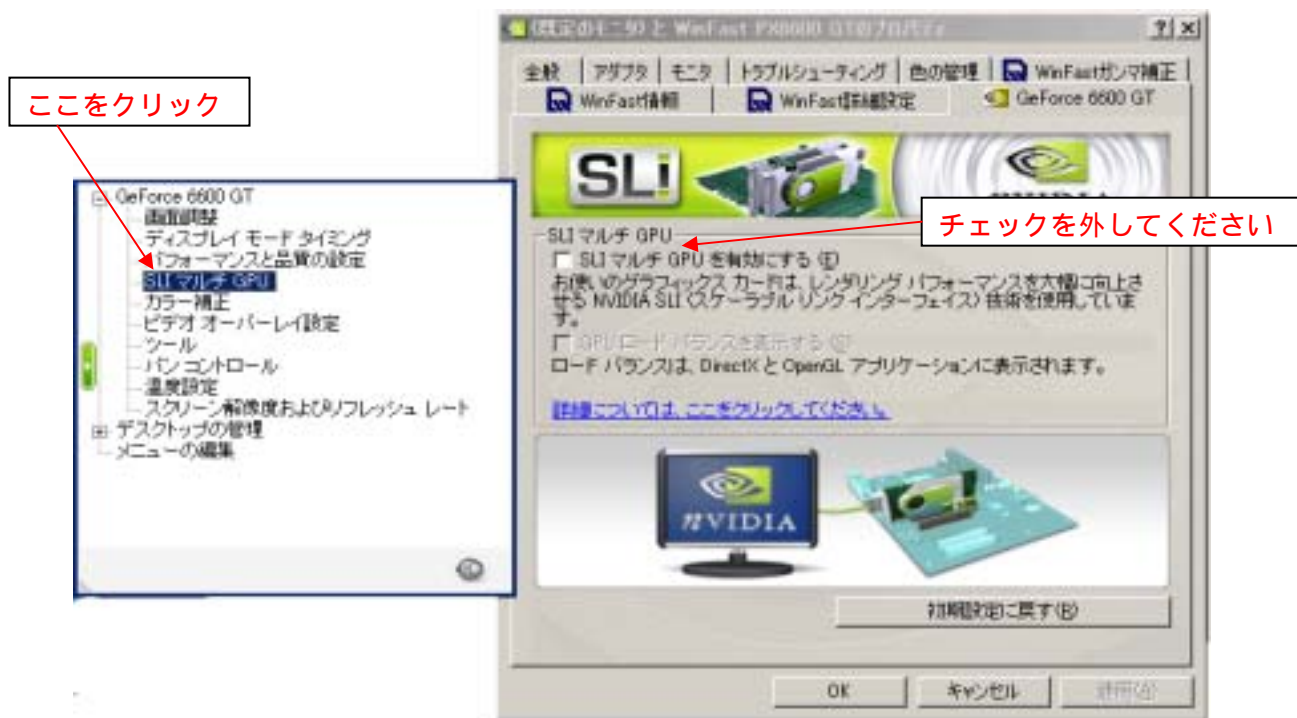
2. 設定方法

ご使用になるパソコンの電源を入れる前にそれぞれの出力端子とモニタを接続して下さい。
マルチモニタの設定は Windows の『画面のプロパティ』で行うか、『nView の設定』から行います。
Windows を起動したらまず SLI を無効にして下さい。

2.1. SLI を無効にする

画面のプロパティを開き、[設定]タブの **詳細設定(V)** ボタンをクリックします。

次に、[GeForce 6600 GT]のタブを選択し、左側に出るサブメニューの「SLI マルチ GPU」を選んで、プロパティ画面の「SLI マルチ GPU を有効にする(E)」のチェックを外して、**適用(A)** を押してパソコンを再起動して下さい。



2.2. Windows の『画面のプロパティ』から行う場合

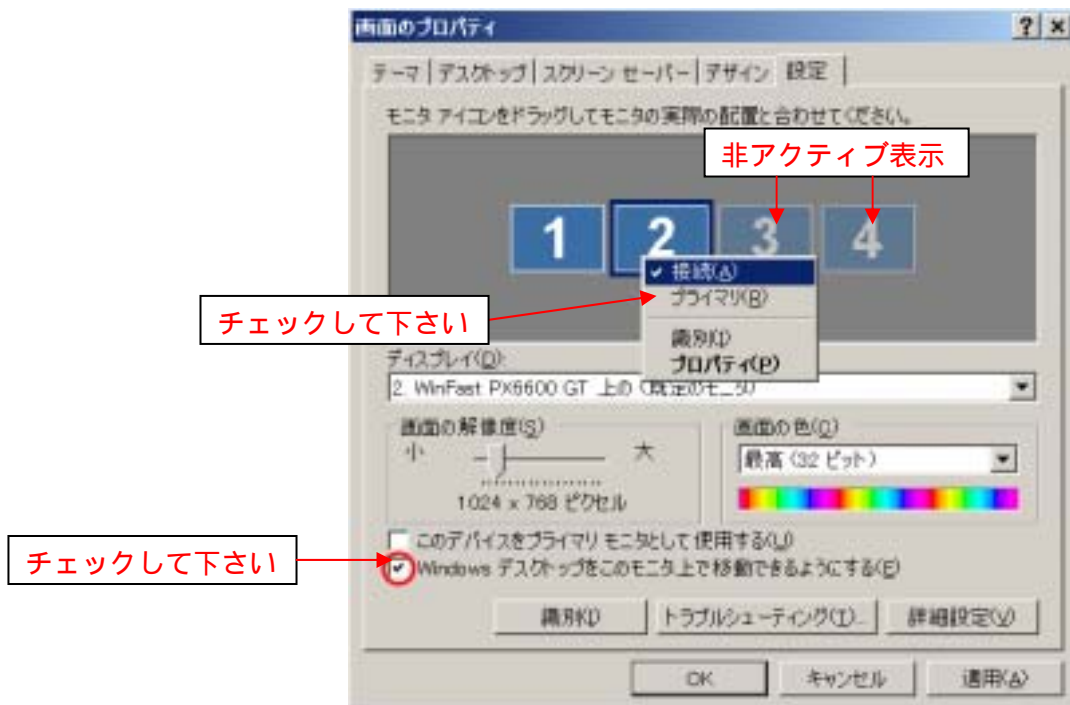
画面のプロパティを開いて [設定] のタブを開きます。



モニタを接続しているのも係わらずモニタアイコンがグレー表示されている場合、グレー表示されているモニタアイコン上で右クリックをして下さい。プルダウンメニューが表示されますので、「接続」を選択して下さい。

モニタがアクティブになったら、画面下部の「Windows デスクトップをこのモニタ上で移動できるようにする(E)」にチェックを入れます。

モニタアイコンは接続したモニタ数に合わせて表示されます。もし、モニタアイコンが実際に接続しているモニタより少ない場合はパソコンを再起動するか、ケーブル等の接続を確認して下さい。



各モニタアイコンをドラッグして画面の配置を変更できます。上図の並び方では右に画面が延長して表示されます。下図の場合は、デスクトップ画面が1番を基準に上、右、右上に延長して表示されます。

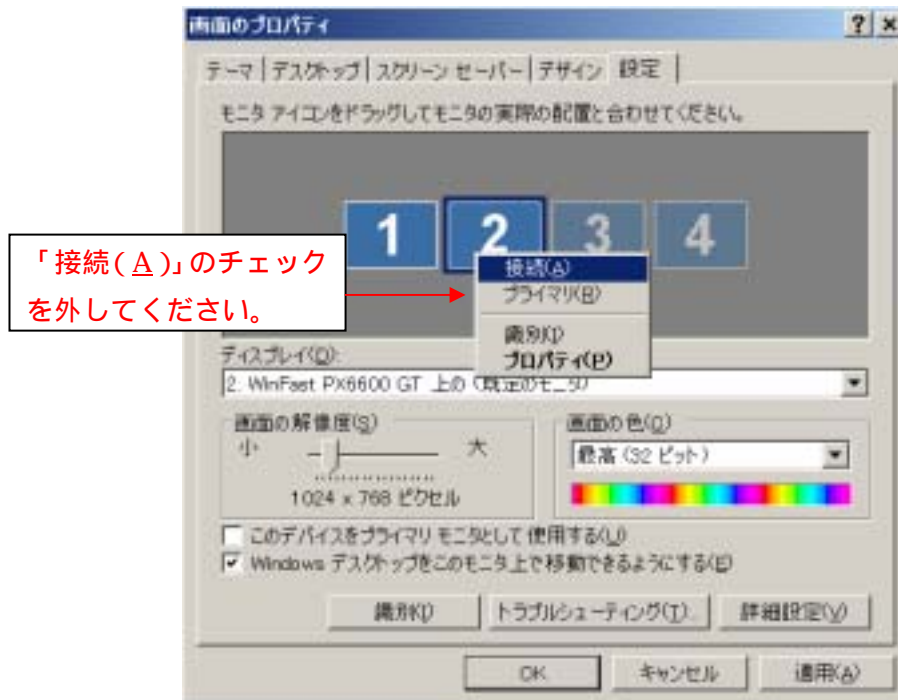
タスクバーは、1番のモニタにのみ表示されますのでご注意ください。



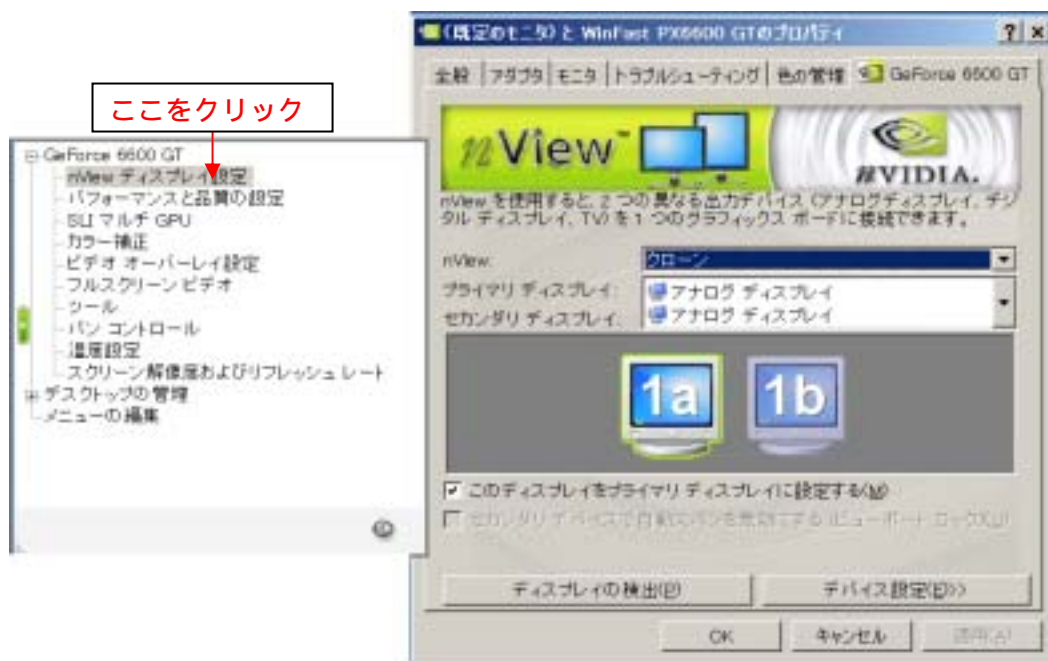
2.3. 『nView の設定』から行う場合

画面のプロパティで1番モニタ以外のモニタを非アクティブにします。

非アクティブにする為には、各モニタアイコン上で右クリックし表示されるプルダウンメニューの「接続(A)」のチェックを外して下さい。



その後、画面下部の **詳細設定(V)** をクリックして、[GeForce6600GT]のタブを選択し、左側に出るサブメニューの「nView ディスプレイ設定」を選択して下さい。



まずはクローン設定を説明します。

1番モニタと3番モニタ、2番モニタと4番モニタの組み合わせになります。

プロパティ画面の nView の項目のドロップダウンリストから「クローン」を選択します。

次にその下のプライマリディスプレイとセカンダリディスプレイの項目でディスプレイを指定し、**適用(A)** をクリックして下さい。

再び画面のプロパティに戻り 2 番モニタを「接続」し、同じように**詳細設定**をクリックしてから

[GeForce6600GT]のタブを開きます。そして左側のウィンドウで[GeForce6600GT]が二つあるので今度は下の(上から 2 番目の)「nView ディスプレイ設定」を選択します。その後は上記の手順でクローン設定をします。



「nView ディスプレイ設定」の nView のドロップダウンリストで「水平スパン」に指定すれば水平スパンの構成になります。ここで「垂直スパン」や「Dual view」を選択することも可能です。nView の水平スパンではタスクバーは次の画面(1bモニター)まで延長されます。

両方を水平スパンにすると画面のプロパティは下の図のようになります。横に長い画面が 2 つ並びます。モニターアイコン 1 とモニターアイコン 2 をドラッグして画面の並びを変更することができます。この設定画面上では 3, 4 番モニターは何も設定しないでください。



3. 注意事項

- 1 番モニタのクローンは 4 番モニタで行われ、2 番モニタのクローンは 3 番モニタで行われます。
- 一つのモニタのクローンを残りの 3 つのモニタで行うことは出来ません。1 つの画面に 1 つのクローンです。